

Dane aktualne na dzień: 23-04-2025 21:20

Link do produktu: <https://cardsplitter.pl/nbox-5800s-bxzb-fedc-enigma-2-nc-e2-sharing-p-7107.html>

## nBox 5800s BXZB FEDC ENIGMA 2 NC+ E2 sharing



Cena	<b>279,99 zł</b>
Dostępność	<b>Dostępny</b>
Czas wysyłki	<b>24 godziny</b>
Numer katalogowy	<b>BXZB</b>
Producent	<b>NC+</b>
Model	<b>BXZB</b>
Marka	<b>inna</b>
Dysk	<b>nie</b>
Full HD	<b>tak</b>
Transmisja	<b>SD, HD</b>
Złącza	<b>cyfrowe wyjście optyczne, HDMI, RJ-45, SCART (Euro), USB, złącze</b>
Kod producenta	<b>WWW.CARDSPLITTER.PL</b>
Rodzaj	<b>cyfrowy</b>
Cechy dodatkowe	<b>pilot zdalnego sterowania</b>
Platforma	<b>nc+</b>
EAN	<b>4711137300173</b>
Waga produktu z opakowaniem jednostkowym	<b>2 kg</b>

### Opis produktu



#### Opis produktu:

- dekodery w kolorze białym (opcjonalnie mamy czarne obudowy)
- obsługa standardu Unicable (1 kabel od anteny - udostępnia kilka kanałów jednocześnie)
- wgrany system OpenPLI (Enigma 2)
- zainstalowano emulator Oscam (obsługujący m.in. prokocół cccam, newcamd i inne niezbędne do sharingu domowego)
- wgrany oscam 11422 FEDC (antywirus dla kart starej Cyfra+ typ Cameleon)
- zainstalowano plugin IPTV Player (serwisy TVP VOD, TVN Player, Youtube)
- dekodery mają pobieranie listy z satelity z układem kanałów wg operatora NC+ lub Polsat
- zainstalowano plugin MyUpdater (zapewnia pobieranie aktualnych list kanałów i emulatorów)
- Dekoder jest odnowiony przez NC+



### **TUNER SATELITARNY NBOX W BIAŁEJ OBUDOWIE SERIA BXZB**

**Rewelacyjny dekoder Nbox ADB 5800s** z 1 głowicą DVBS2 oraz możliwością podpięcia i zainicjowania dowolnego pendrive'a, bądź dysku (zewnętrznego) jako główny dysk dekodera.

Enigma2 to najlepsze oprogramowanie do podziału karty kodowej prepaid lub abonamentowej. Dekoder ten posiada wszystkie protokoły w oscamie (cccam, mgcamd, newcamd, itd.), co zapewnia łatwą konfigurację domowego sharingu.

Zainstalowano oscam 11424, niezbędny do poprawnej pracy z zainfekowanymi wirusem FEDC kartami SECA Cameleon z platformy NC+.

Dekoder z nowej serii BXZB (następca BSKA),

posiadający lepsze podzespoły, niż poprzednik (głowica obsługuje system UNICABLE)

W wyjątkowej, rewelacyjnie niskiej cenie !!!

**Tuner jest w 100% sprawny,**

**testowany na oryginalnej karcie NC+**

**oraz w cardsplitterze.**

Oferowany sprzęt pochodzi z oferty NC+,

sprzedawanej na własność przez CYFROWY DOM.

**Tuner nie posiada dysku twardego, ale można podłączyć mu go na usb.**

(na innych naszych aukcjach znajdziesz zestawy z dyskiem 250GB, 500GB lub 1TB)

---

Na panelu przednim tunera logo "N" lub "NC+".

Na obudowie mogą znajdować się mało widoczne ślady użytkowania.

**Zestaw zawiera:**

- Tuner satelitarny NBOX 5800S BXZB
- Nowy, oryginalny zasilacz NC+
- Nowy, oryginalny pilot NC+





### **IPTV Player**

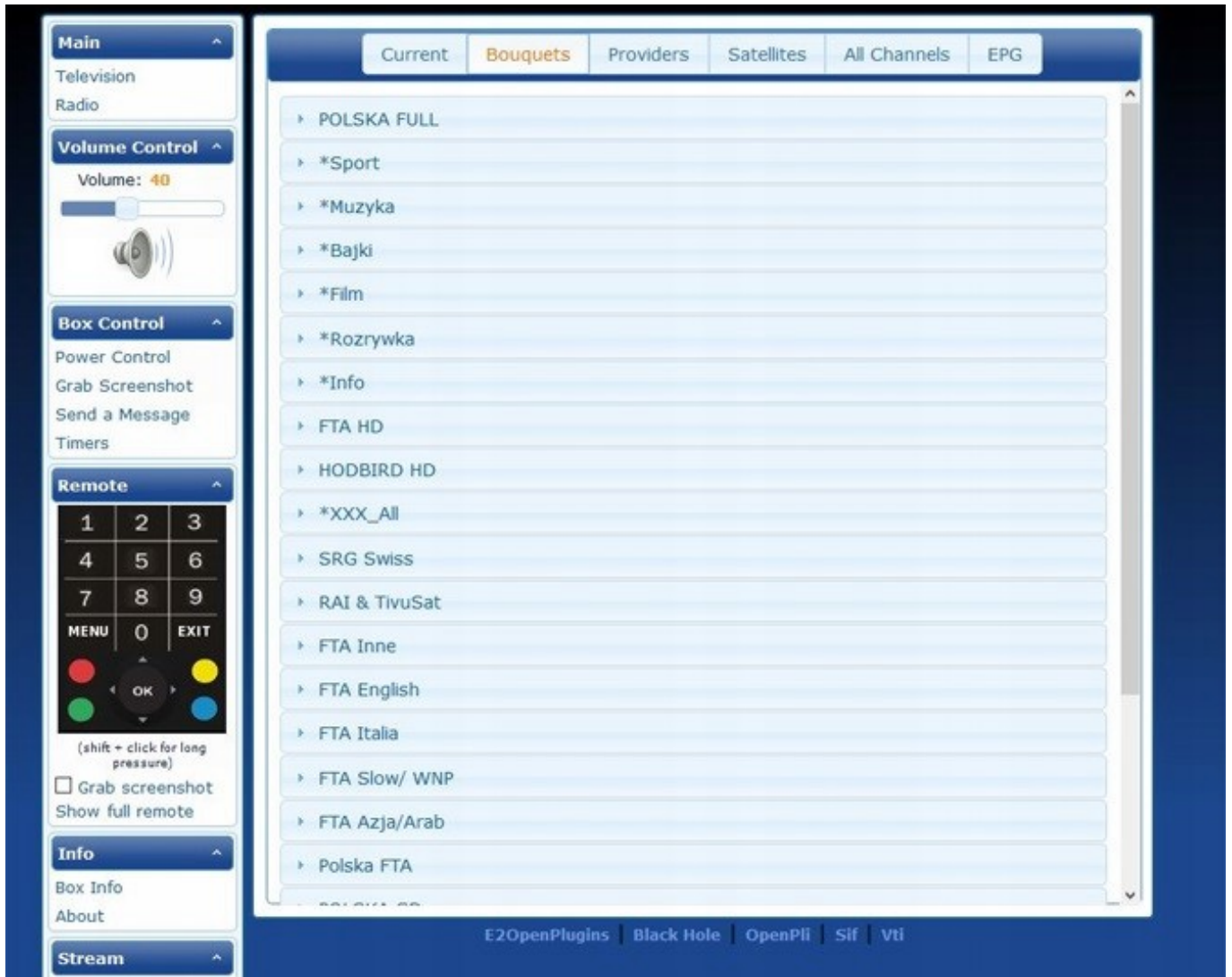
Wtyczka ta pozwala na oglądanie filmów, seriali i audycji telewizyjnych prosto z bazy internetowej (po podłączeniu do Internetu). Umożliwia dostęp do wielu kanałów on-line, takich jak: YouTube, TVN Player, TVP VOD, CDA, Onet TV, WP TV i wiele innych.

Wtyczka jest aktualizowana na bieżąco, a informacje o aktualizacji wyświetlane są automatycznie po uruchomieniu Pluginu. Do poprawnego działania IPTV zalecany jest dysk twardy lub pendrive (buforowanie). Istnieje także możliwość pobierania materiałów na pendrive lub dysk twardy.

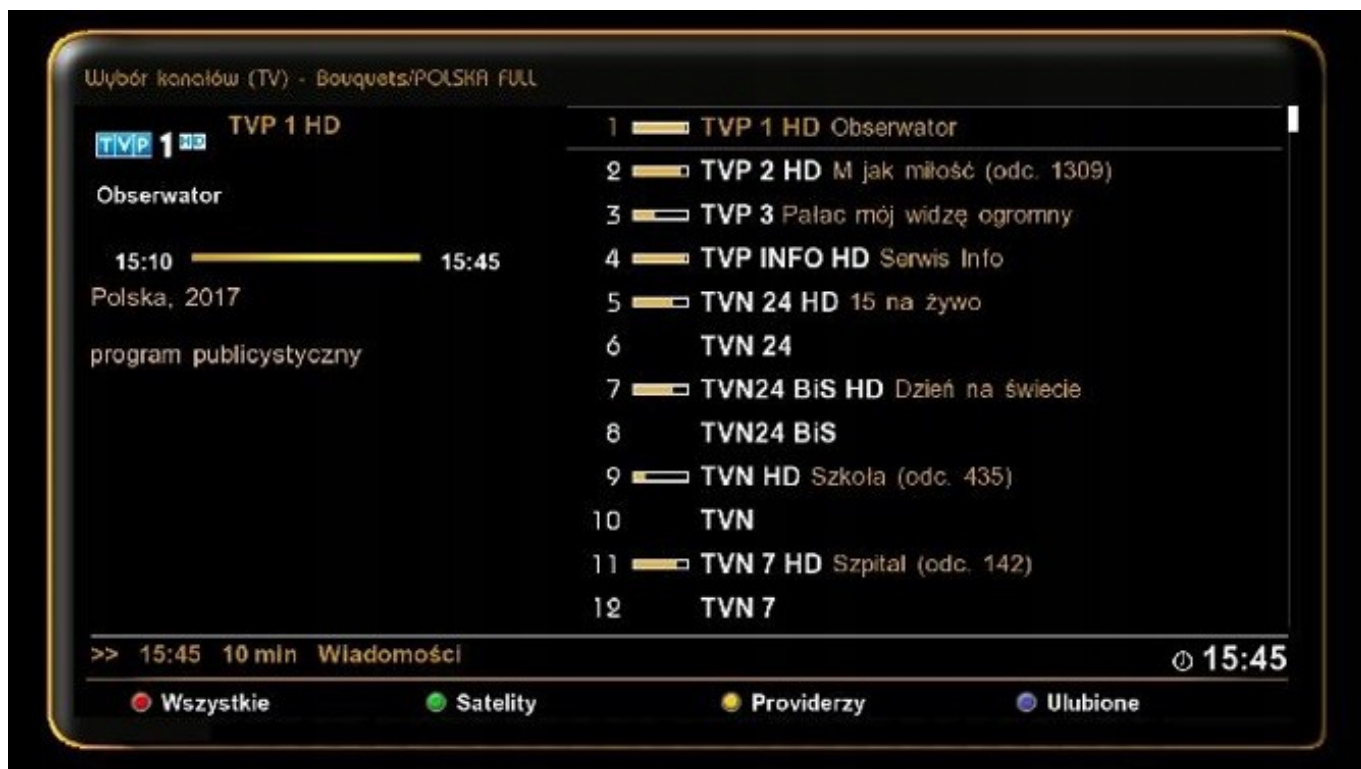
### **Open Webif**

Wtyczka pozwalająca na połączenie się z dekodernem za pośrednictwem przeglądarki internetowej (po podłączeniu dekodera do sieci domowej) w komputerze, tablecie, czy smartfonie (urządzenia muszą być w tej samej sieci, co dekodern). W przeglądarce należy wpisać adres IP dekodera (do sprawdzenia w ustawieniach sieciowych dekodera). Tu możemy dokonywać podstawowych ustawień dekodera, przełączać kanały, wysyłać wiadomości wyświetlane na ekranie TV, oglądać materiał aktualnie wyświetlany na TV, a w przypadku tunerów z 2 - głowicami możemy oglądać na TV oraz komputerze niezależnie.

Jeśli adres IP zakończymy ":8888", wówczas uzyskujemy dostęp do Ocam Webif.







### Lista kanałów

Klikając na pilocie przycisk OK mamy dostęp do pełnej listy kanałów wraz z opisem i postępowaniem programu który jest na danym kanale (tzw. EPG).

### Konfiguracja przycisków pilota

Możemy dowolnie edytować "skrótów klawiszowych" przycisków pilota (co, jaki przycisk ma robić po jego naciśnięciu). Np. przycisk HOME (ikona przedstawiająca "domek") domyślnie uruchamia listę kanałów radiowych, ale możemy to zmienić, by np. włączał wtyczkę IPTV lub listę wszystkich nagrań na dysku dekodera.

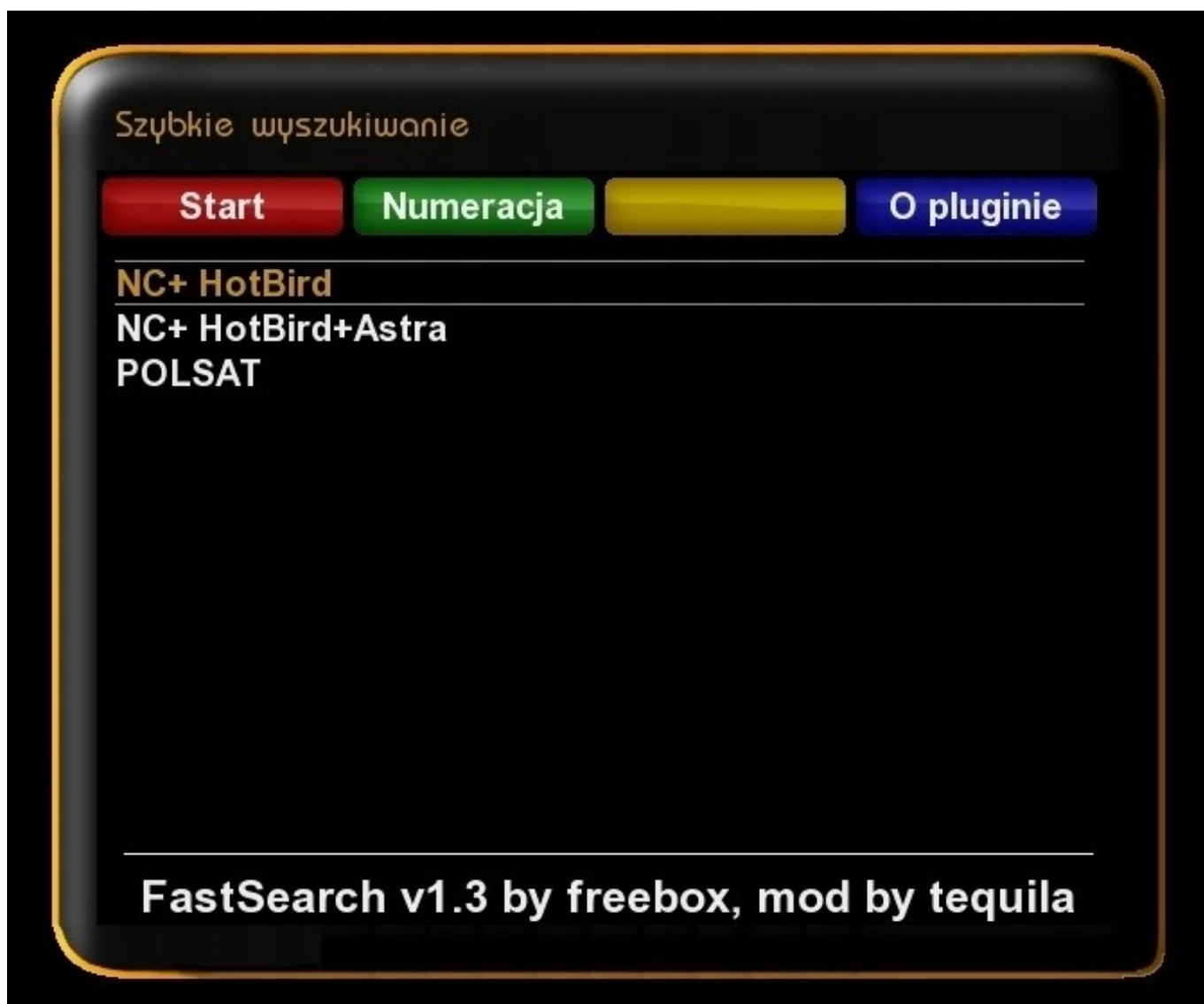


## Assignbutton Setup

RED	StartRecord
GREEN	SingleEPG
YELLOW	DVBT/DVBS List
BLUE	ExtensionsList
N	RecordsList
HOME	Radio/TV List
VOD	IPTV Player
EPG	Graficzny Multi EPG
LIST	FavouritesList
@	Switch to SCART/HDMI
*	Restart softcam
LEFT	ChannelUp
RIGHT	ChannelDown

Cancel

OK



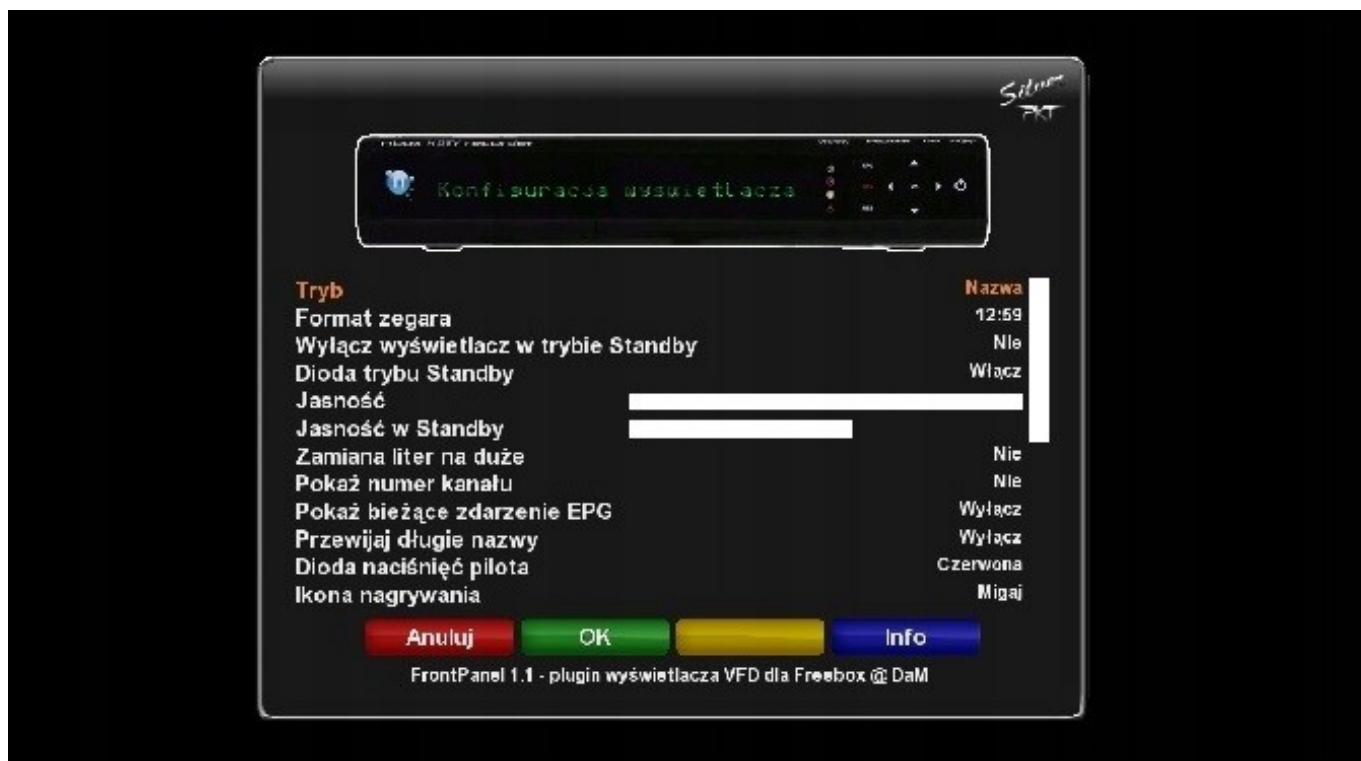
### Szybkie wyszukiwanie

Opcja ta pozwala na pobranie oryginalnej listy kanałów dostawcy (NC+ lub Cyfrowy Polsat) bezpośrednio z satelity. Dzięki temu nie musimy wgrywać list kanałów z internetu w momencie jakiejś edycji list kanałów od dostawców (nowy kanał lub brak kanału).

Aby rozpocząć wyszukiwanie nowej listy kanałów, należy kliknąć przycisk "SETUP" na pilocie. Następnie wchodzimy w menu "Ustawienia", później "Szukanie kanałów", a następnie "Szybkie wyszukiwanie" i po wyborze operatora klikamy czerwony przycisk na pilocie ("Start").

### Ustawienia wyświetlacza

Opcja ta daje możliwość dowolnej edycji wyświetlacza w dekodерze. W dekodерach serii BZZB i BSLA są dodatkowo opcje włączenia wyświetlania nazwy aktualnie wybranego kanału oraz nazwę audycji aktualnie wyświetlanej. Wyświetlacz w dekodерach BXZB i BSKA jest uproszczony (numeryczny) i wyświetla wyłącznie numer kanału, na którym jesteśmy.



Istnieje możliwość zakupu tego dekodera z poniższymi akcesoriami osobno lub w zestawach (produkty te znajdują się na innych naszych aukcjach Allegro):

- Adapter WiFi
- Kabel HDMI
- Dysk zewnętrzny

**Tuner, dzięki zainstalowanym systemom operacyjnym i dodatkowym wtyczkom, staje się DOMOWYM MULTIMEDIALNYM CENTRUM ROZRYWKI.**

**Mamy wiele możliwości:**

- odtwarzanie plików video poprzez złącze USB (filmy DivX, MKV, AVI, MP3, przeglądanie zdjęć),
- nagrywanie na dysk lub na pendrive poprzez złącze USB,
- możliwość odczytu nagranych audycji na komputerze,
- radio internetowe,
- podgląd online wyników większości lig piłki nożnej,
- funkcja przesunięcia w czasie tzw. timeshift oraz możliwość nagrywania i odtwarzania oglądanych audycji, nagrywanie z EPG i Timera oraz w standby (po podłączeniu dysku twardego lub pendrive'a i zainicjowaniu jako główny dysk dekodera),
- dowolna edycja list kanałów zarówno za pomocą pilota jak i programem Dreambox Edit ( po sieci LAN lub wifi ),
- ilość kanałów bez ograniczeń,
- komunikacja sieciowa LAN oraz wifi (wymaga karty wifi podpinanej na USB chipset RT3070, RT5370),
- czytnik kart uniwersalny i wielosystemowy - akceptuje każdą kartę kodową nieparowaną systemowo, np. Cyfra+, TNK SD, SMART HD, karty erotyczne...
- możliwość sparowania karty kodowanej w systemie np. conax, nagravisioN,
- szybka zmiana wyglądu menu dekodera za pomocą pluginów (skórek),
- nieograniczona ilość aplikacji dostępnych po sieci internetowej w menu dekodera w dziale pluginy,
- możliwość oglądania kanału TV na komputerze tzw. "streaming" (można poprzez router skonfigurować sobie własne stacje tv do oglądania w pracy),
- wbudowana karta sieciowa, a po podłączeniu karty na usb możliwość używania sieci bezprzewodowej,
- ściąganie napisów do oglądanych filmów,
- możliwość odtwarzania filmów znajdujących się na innym komputerze za pomocą sieci LAN lub wifi,

- 
- samodzielne ustalanie prędkości obrotu wentylatora z poziomu menu dekodera,
  - rewelacyjna jakość obrazu oglądanych kanałów zarówno HD jak i SD oraz menu OSD dekodera,

**Aktualizacja oprogramowania poprzez USB w sposób bardzo intuicyjny i prosty:**

- podłączamy pendrive z oprogramowaniem,
- naciskamy przycisk zasilania na panelu przednim dekodera i trzymamy wciśnięty,
- włączamy dekodera do prądu,
- na wyświetlaczu pojawi się napis "PROG", wtedy puszcza przycisk,
- na koniec wgrywania pojawi się napis "OK",
- odpinamy pendrive i resetujemy dekodera zasilaniem.

**Wykaz dekoderek w sprzedaży:**

BXZB0776023123647 BXZB067411228239A BXZB14169171215C2 BXZB1281422912421 BXZB0774380091210  
BXZB0773246808429 BXZB6693021675765 BXZB2757733112496 BXZB2249621227332 BXZB2299547444244  
BXZB0774019927323 BXZB084741A05572B BXZB20837422844E3 BXZB1682523262123 BXZB2000136545442  
BXZB07741231C3420 BXZB08745335575B9 BXZB1418901931A25 BXZB163822654461C BXZB06730902153CA  
BXZB0776012359617 BXZB067411224120A BXZB14186121315C2 BXZB1281773622421 BXZB0772140308871  
BXZB0707084286404 BXZB2757662830288 BXZB0770120443108 BXZB2275773996232 BXZB2294455449547  
BXZB07734010989C3 BXZB033570934122B BXZB2083427542285 BXZB1237442009252 BXZB2044552937365  
BXZB077431300420C BXZB04521610775B9 BXZB1669114181A25 BXZB163890922651C BXZB03096600353CA  
BXZB0773120017602 BXZB0674228240A11 BXZB14125108617C2 BXZB1148112002421 BXZB0887199977430  
BXZB0774192708429 BXZB2393019661765 BXZB0774316400504 BXZB2249627926212 BXZB2246018495474  
BXZB09291105016C3 BXZB084735883232B BXZB22822708374233 BXZB1682705735223 BXZB2542229373642  
BXZB0774313960C34 BXZB08731216575B9 BXZB1418696930825 BXZB162862349461C BXZB067119653553A