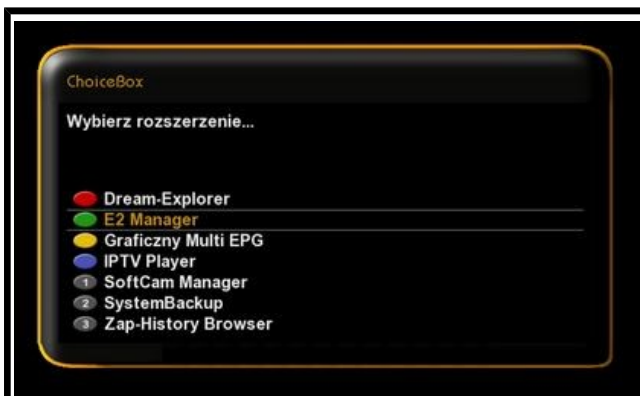


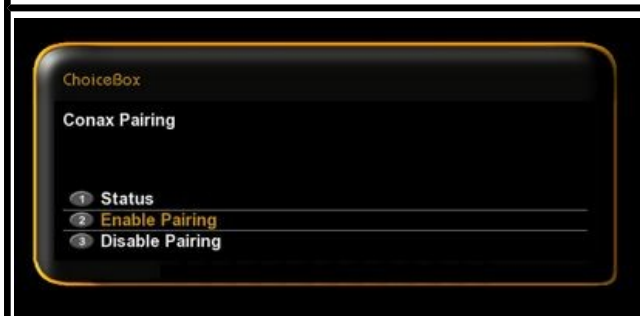
Instrukcja parowania kart NC+ MIX w dekodernach NBOX E2



1) Klikamy niebieski przycisk na pilocie i wchodzimy w powyższe menu. Następnie wchodzimy w „E2 Manager”.



2) Wchodzimy w „Conax Pairing”.



3) Następnie naciskamy przycisk „OK” na „Enable Pairing”.



4) Pojawi się komunikat o wykonaniu zadania oraz prośba o restart boxa.



5) Wychodzimy przyciskiem „Back” do kanału, a następnie przyciskiem „Setup” wchodzimy w „Menu główne” i „Czuwanie/Restart”.



6) Wybieramy „Restart odbiornika”. Po restarcie dekoderny będzie sparowany z niebieską kartą NC+ MIX.