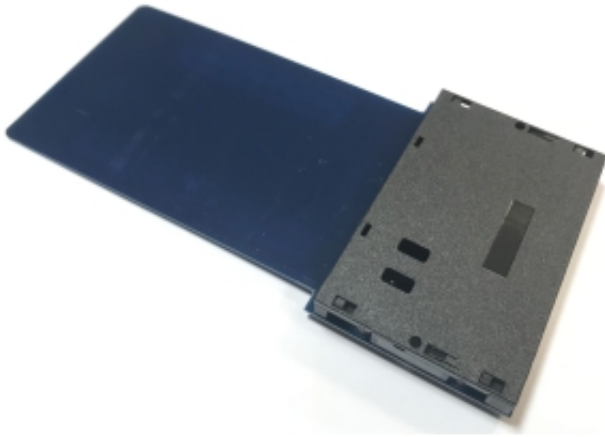


Dane aktualne na dzień: 23-04-2025 17:30

Link do produktu: <https://cardsplitter.pl/emulator-blocker-konwerter-ecm-fedc-smartcard-iso-pic16f628a-smd-p-4425.html>

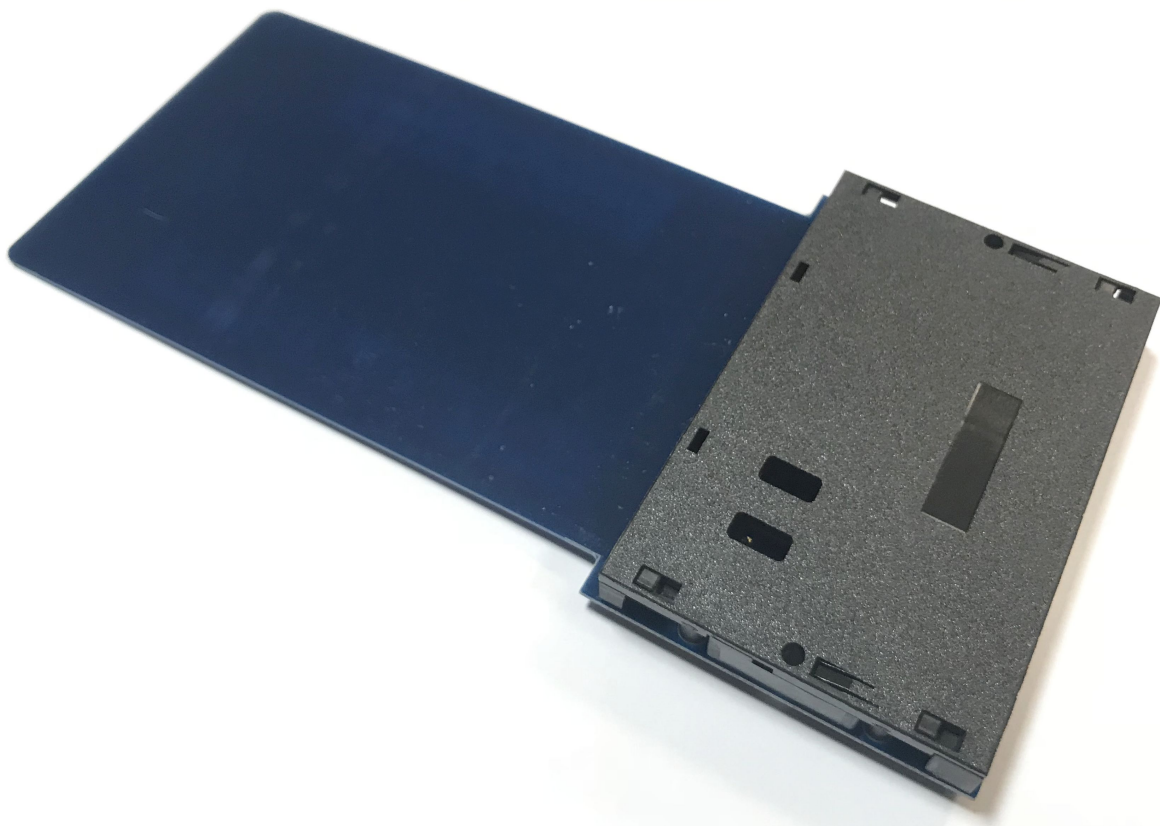
Emulator Blocker / Konwerter ECM FEDC SmartCard (ISO) PIC16F628A SMD



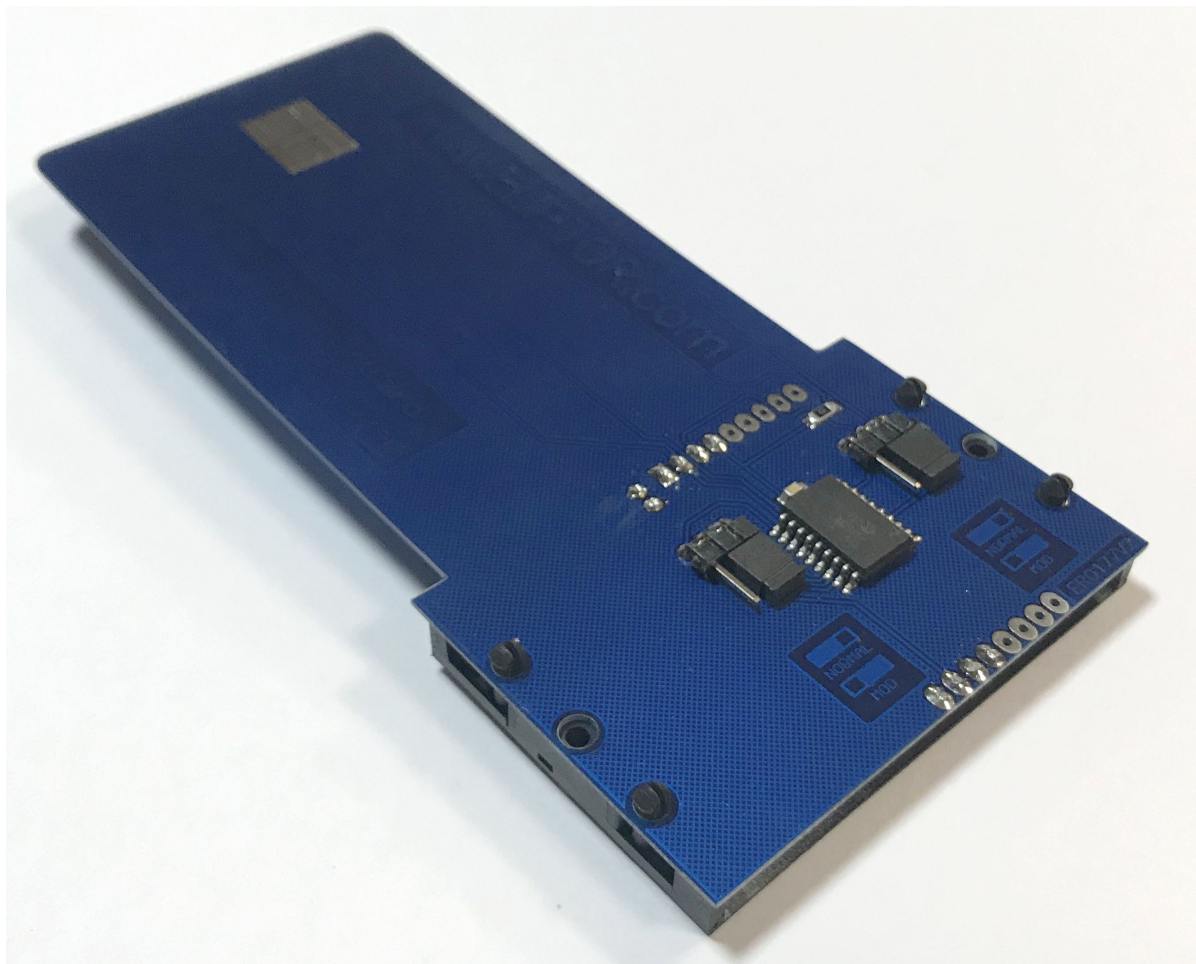
Cena	79,00 zł
Numer katalogowy	PIC16F628A SMD
Kod producenta	saturn
Producent	CARDSPLITTER

Opis produktu

Emulator Blocker / Konwerter ECM FEDC SmartCard (ISO) PIC16F628A SMD

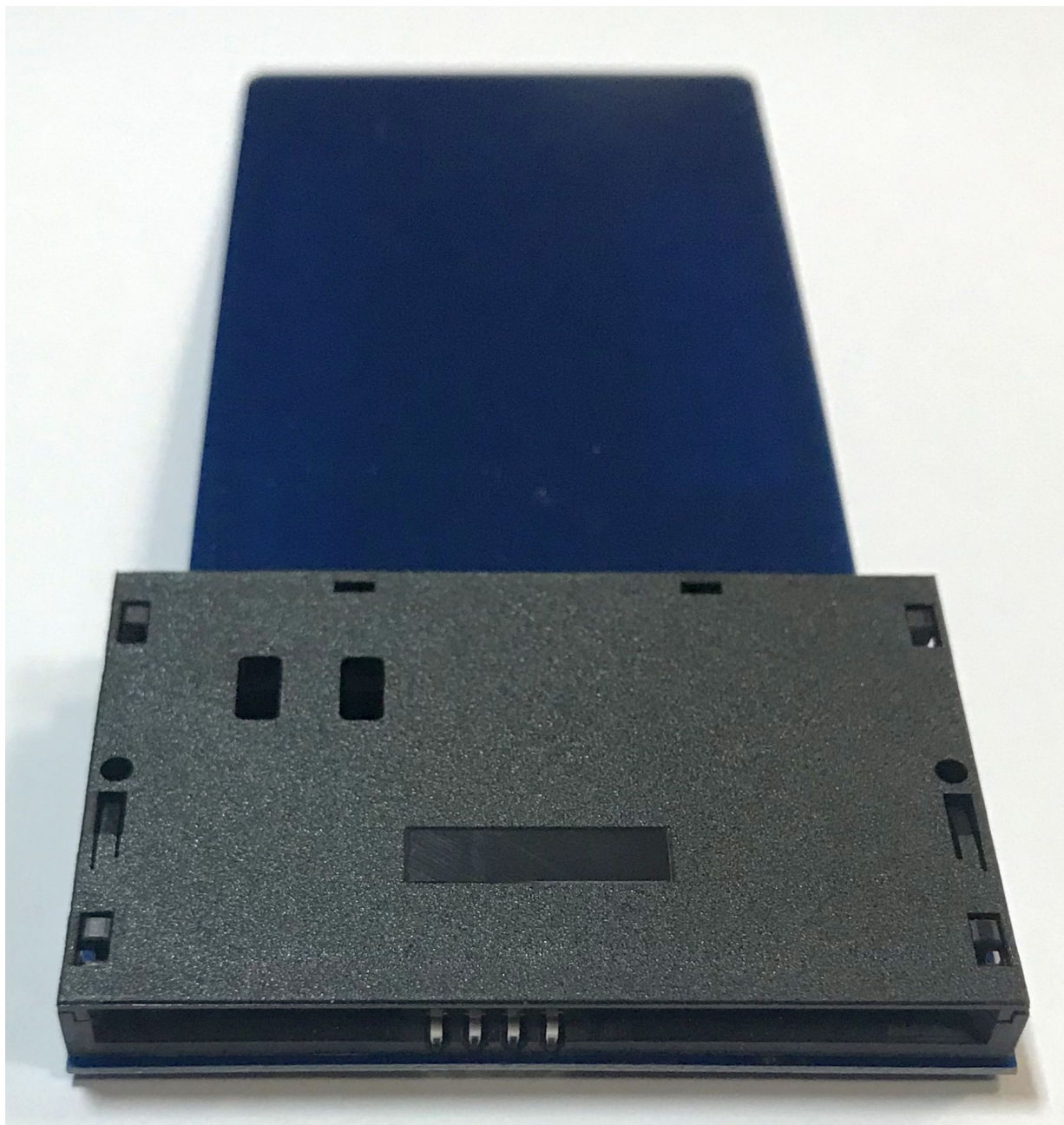


Interface ISO SmartCard Blocker oparty jest o procesor PIC 16F628A (Microchip), pełniący rolę cyfrowego filtra lub konwertera instrukcji ECM pomiędzy urządzeniem a kartą SmartCard standardu ISO 7816. W celu zmniejszenia rozmiarów urządzenia - zostało ono zbudowane w oparciu o elementy lutowane powierzchniowo (SMD). Interface programowalny jest m.in. programatorami: JDM ISO, JDM ISO Auto, Multiprog lub Multiprog PLUS lub zgodnymi (urządzenie standardowo nie jest zaprogramowane).



W zależności od programu wgranego do mikrokontrolera interface może pracować jako:

- **blocker** - blokując wybrane instrukcje i komendy a przepuszczając jednocześnie pozostałe
- **konwerter ECM** - zamieniający komendy jednego systemu na inny, umożliwiając np. używanie kart TNK (Telewizja Na Kartę) systemu Conax (a także innych systemów jak Via, SECA4) w czytnikach SECA odbiorników Mediasat lub Philips 3010/6010 z firmware'm Multicam
- **konwerter** naprawiający "uszkodzone" nagłówki operatora, przywracając np. operatora **0068** zamiast nieistniejącego **FEDC**, umożliwiając tym samym poprawne działanie karty w odbiornikach lub splitterach, które przestały z nią współpracować



Blocker wyposażony został w 2 zworki ustalające tryb jego pracy:

- **tryb normal** - reset z urządzenia przepuszczany jest przez procesor (nie jest podawany bezpośrednio na kartę smartcard)
- **tryb zmodyfikowany** - reset z urządzenia podawany jest bezpośrednio na kartę SmartCard.

