

Link do produktu: <https://cardsplitter.pl/cardsplitter-ges-nowy-model-8-pokoi-zestaw-2-karty-p-688.html>

Cardsplitter GES Nowy model 8 pokoi !!! Zestaw 2 karty



Cena	229,00 zł
------	------------------

Czas wysyłki	24 godziny
--------------	-------------------

Numer katalogowy	GES
------------------	------------

Producent	PYCH
-----------	-------------

Opis produktu

Cardsplitter GES

Oferujemy najnowszy produkt w dziedzinie Cardsplitterów tzw. "rozdzielaczy kart kodowych". Cardsplitter **GreenEightSystem** jest najlepiej wykonanym, najbardziej stabilnym i najlepszym technicznie urządzeniem przewodowym na naszym rynku. W całości wykonany został z elementów smd , na fabrycznym laminacie z zastosowaniem najdroższych elementów składowych dla zapewnienia długotrwałego i bezproblemowego użytkowania.



W skład zestawu wchodzi:

-
- serwer cardsplittera **GreenEightSystem** 8- kanałowy,
 - 2 szt.przewodowych kart klienta cardsplittera **GreenEightSystem**,
 - dedykowany zasilacz stabilizowany 9v,
 - 1m kabla telefonicznego do podłączenia pierwszego dekodera,

Jak działa GreenEightSystem?

Serwer systemowy ServerRFLink, jako „serce” i jednostka centralna, odpowiada za koordynację procedur związanych z udostępnianiem, integracją i przesyłaniem uprawnień kart operatora do autoryzowanych kart użytkowników. Powinny one nawiązać łączność z serwerem przewodowo. Serwer systemowy ma czytnik karty i może obsługiwać jedną kartę kodowaną w systemie Seca 2, np. Cyfra+ PL, Canal+NL, Canal+Italy, Canal+ France.



Urządzenie jest wysyłane do klienta w gustownej obudowie z przezroczystego plastiku.



Wszystkie informacje, np. o zmianie kluczy, są automatycznie dostarczane do kart cardsplittera z serwera. Serwer ma wskaźniki pokazujące aktywność czytników kart, poziom sygnału kart użytkowników oraz dostęp użytkowników do serwera, co znacznie ułatwia kontrolę tego systemu.

Karta użytkownika jest jednostką podrzędną, która powinna nawiązać połączenie z serwerem. Karta

ta ma standardowe złącze ISO7816 (podobnie jak oryginalna karta operatora) oraz dwie diody kontrolne, służące do informowania użytkownika o trwającej aktualizacji danych (dioda czerwona) oraz o stanie gotowości do nawiązania połączenia (dioda zielona).

Korzyści i zastosowanie systemu:

- opłata za jeden abonament operatora, zwykle najwyższy,
- brak dodatkowych opłat abonemckich wynikających z podłączenia następnych użytkowników,
- wystarczy tylko jedna karta, np. Cyfra+ PL na podłączenie do 8 użytkowników,
- każdy z użytkowników korzysta z pełnej opłaconej oferty pakietu Cyfra+,
- na każdym podłączonym dekodерze ogląda się dowolny kanał z pakietu opłaconego,
- nie ma zawieszzeń ,zacięć ani przerw w odbiorze oglądanego kanału,

Cyfrowe tunery SAT i moduły CI współpracujące z systemem [GreenEightSystem](#):

- Moduł Reality Cam
- Diablocam
- T-REX
- Moduł Aston v 1.05, v 2.0, 2.17 HDTV
- Moduł Matrix Reaborn
- Moduł Xcam , Xcam Premium
- Moduł Dragon v 3.2.1
- Moduł Zeta Cam ver.2A270X
- Moduł Icecrypt
- Philips DSB 6010/91
- Philips DSB 3010/91
- Philips DSR 3201/91, [Philips 6201/91 HDTV](#), [Philips 7201/91 HDTV PVR](#)
- Mediasat Pioneer 1330, 1430, 1530, 1630, 1730
- Mediasat Kenwood DTF -1/2
- Strong SRT 6860,
- AZBOX S710, ST710, S710 USB, S720 USB, ST710 USB,
- Globo (Opticum) 6010CR, 7010CR, 7000CR, 7100CR, 7100CX,
- Golden Interstar XPEED 770CRCI, 780CRCI, 870CRCI,
- BIGSAT DSR7080 CRCI,
- LINBOX 6818 CR,
- Mediasat Thomson TS3P, nowa wersja w małej obudowie
- Mediasat HDTV Phiilps CMB PHI 1
- DreamBox 500S, 5620S, 7000S, 7020S, 7025S
- Relook-IPBox 200S, 250S PVR, 400S
- Ferguson AF 6018, AF 7018, AF 8018 (bez Eurosport-u), DF 6000, DF 9000
- Ferguson AF 6318, AF 7318, FX 6600, FX 7600, FX 9600 USB, [HF 8800 HD](#), [HF 8900 USB HDTV - PVR](#)
- Protek 9200, 9300
- Radix DT X9



Warto dodać, że produkty **GreenEightSystem** posiadają znak CE oraz są zgodne z dyrektywą RTTE 99/05/EC. Spełniają też normy bezpieczeństwa. System **GreenEightSystem** był testowany przez 12 miesięcy. Urządzenia **GreenEightSystem** nie powodują uszkodzeń cyfrowych tunerów satelitarnych i modułów CI.

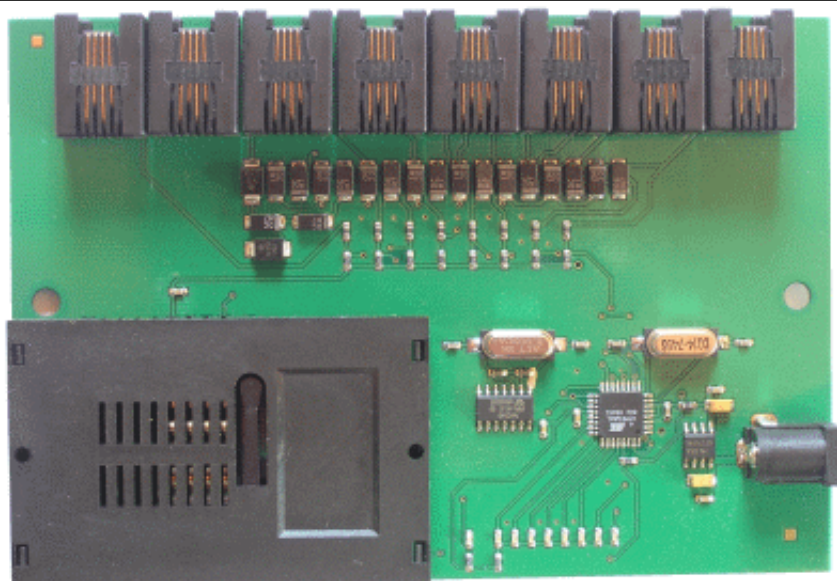
System ten dostarcza przewodowo do ośmiu niezależnych użytkowników (domowników) uprawnienia z aktywnej, oryginalnej karty operatora CYFRA+ , przy jednoczesnym korzystaniu z różnych kanałów płatnej telewizji cyfrowej. Każdy z użytkowników musi mieć własny odbiornik cyfrowy z modułem CI np. AstonCrypt lub RealityCAM) lub terminal z wbudowanym systemem Seca (wszystkie terminale i odbiorniki CA z UCAS).

OPROGRAMOWANIE - OPISY INSTALACJI

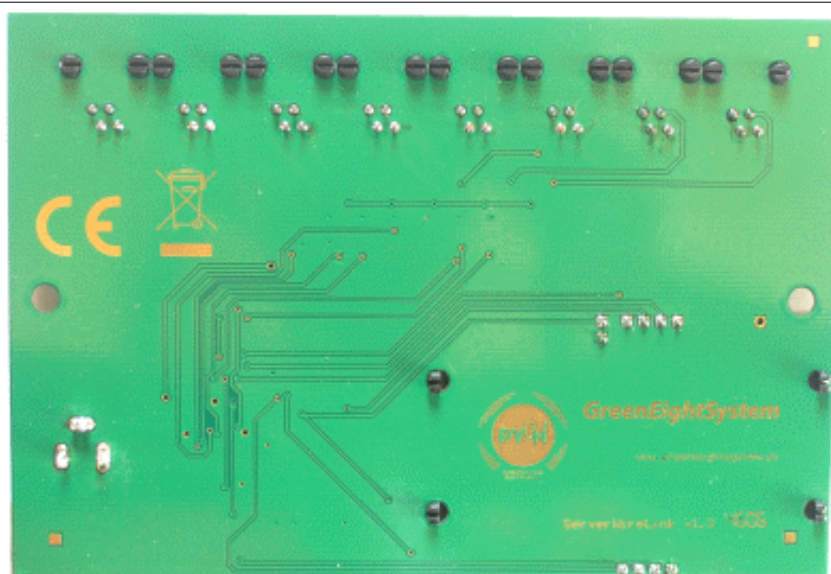
Na wszystkie urządzenia systemu GreenEightSystem jest udzielana 12 miesięczna gwarancja producenta.

Urządzenie jest wysyłane do klienta w gustownej obudowie z przezroczystego plastiku.

widok serwera z góry



widok serwera od spodu



Masz dekoder satelitarny z czytnikiem kart zamykanym klapką ?? Zamów wygodne rozwiązanie w postaci **uniwersalnej przedłużki karty cardsplittera** !!!