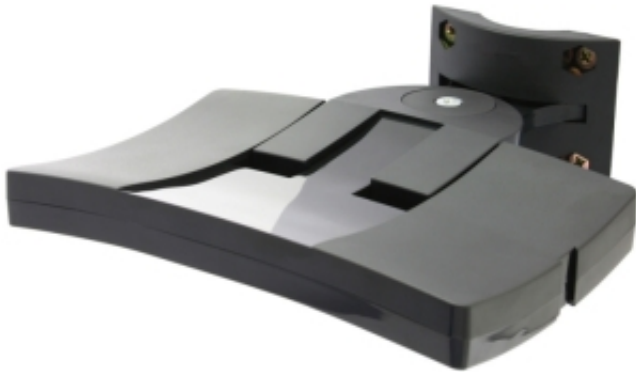


Dane aktualne na dzień: 23-04-2025 21:20

Link do produktu: <https://cardsplitter.pl/antena-wewzew-funke-combo-51-dvb-tt2-4g-lte-p-4543.html>

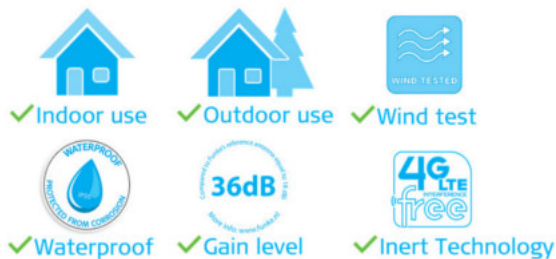
ANTENA WEW/ZEW FUNKE COMBO 5.1 DVB-T/T2 4G LTE



Cena	99,00 zł
Dostępność	Dostępny
Czas wysyłki	24 godziny

Opis produktu

ANTENA WEW/ZEW FUNKE COMBO 5.1 DVB-T/T2 4G LTE



✓ Waterproof



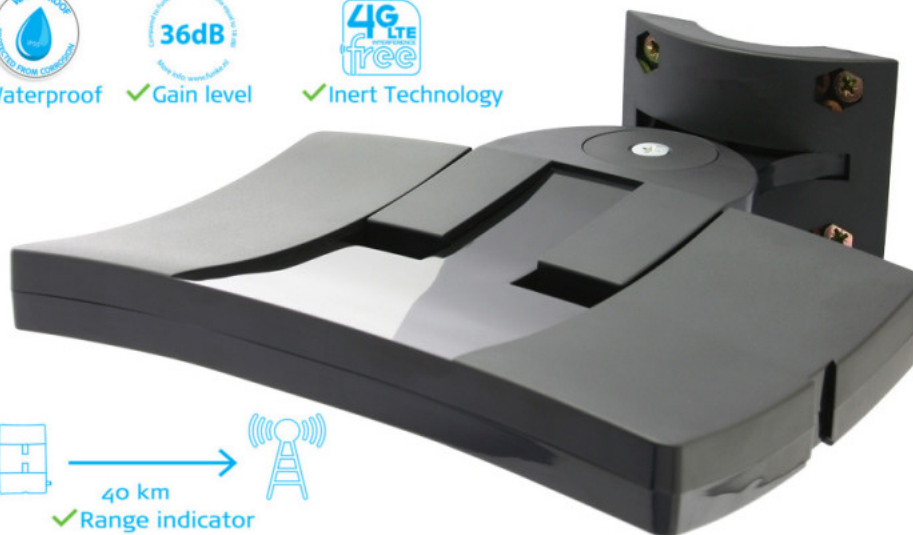
✓ Gain level



✓ Inert Technology



✓ Range indicator



DVB-T DVB-T2 ISDB-T TNT t d t e d g t v

Model Combo 5.1 jest wypróbowaną i godną zaufania koncepcją anten panelowych na XXI wiek. Ta wewnętrzna lub zewnętrzna antena zapewnia znakomity odbiór sygnału cyfrowego, a także ochronę przed zakłóceniami generowanymi przez sieci telefonii komórkowej 4G LTE. Technologia INERT

zastosowana w tej antenie jest zupełnie inna niż wszystkie pozostałe technologie obecne aktualnie na rynku. Jest niepowtarzalna, wydajna i niedroga. Dzięki kompaktowym rozmiarom, konfiguracja tej anteny jest równie prosta jak wymiana żarówki. Antena posiada wodoodporną obudowę IP55. **Antena pasywno-aktywna posiada zintegrowany wzmacniacz możliwość dołożenia zasilania 5V.**



Specyfikacja:

- Zoptymalizowany do odbioru wielu sygnałów TV cyfrowych (DVB-T/DVB-T2)
 - Szeroki zakres odbieranych częstotliwości TV UHF
 - Niski współczynnik szumów
 - Nowoczesna, lekka i stabilna konstrukcja
 - Wodoodporna obudowa IP55
 - Bardzo łatwy montaż i podłączenie anteny
 - Wbudowany wzmacniacz
 - Zasilanie 5V
 - Filtr LTE w unikalnej technologii INERT

COMBO5.1





4G LTE

free

35dB

- Technologia INERT 4G LTE
- Niski pobór mocy
- Zintegrowany wzmacniacz
- Wodoodporna obudowa IP55
- Testowana w tunelu aerodynamicznym do 120km/h
- Ekranowane złącza i kable

INDOOR / OUTDOOR
35dBi
DVB-T
DVB-T2
ISDB-T





Charakterystyka:

- Zysk anteny 17 dBi
 - Zysk wzmacniacza 18 dBi
 - UHF 21 - 60 (470-790 MHz)
 - Złącze Typ F (przewód 3,5m)
 - Zasilanie $5 \pm 0,5$ VDC
- Cechy produktu

<p style="text-align: center;">Odbiór</p> <p style="text-align: center;">Rodzaj anteny</p> <p style="text-align: center;">Ilość polaryzacji</p> <p style="text-align: center;">Przybliżony zasięg (Podział ze względu na zysk dBi)</p> <p style="text-align: center;">Dodatkowe cechy</p>	<p style="text-align: center;">UHF pasywna</p> <p style="text-align: center;">2 - pozioma i/lub pionowa (do wyboru)</p> <p style="text-align: center;">30km</p> <p style="text-align: center;">filtr LTE</p>
---	--

